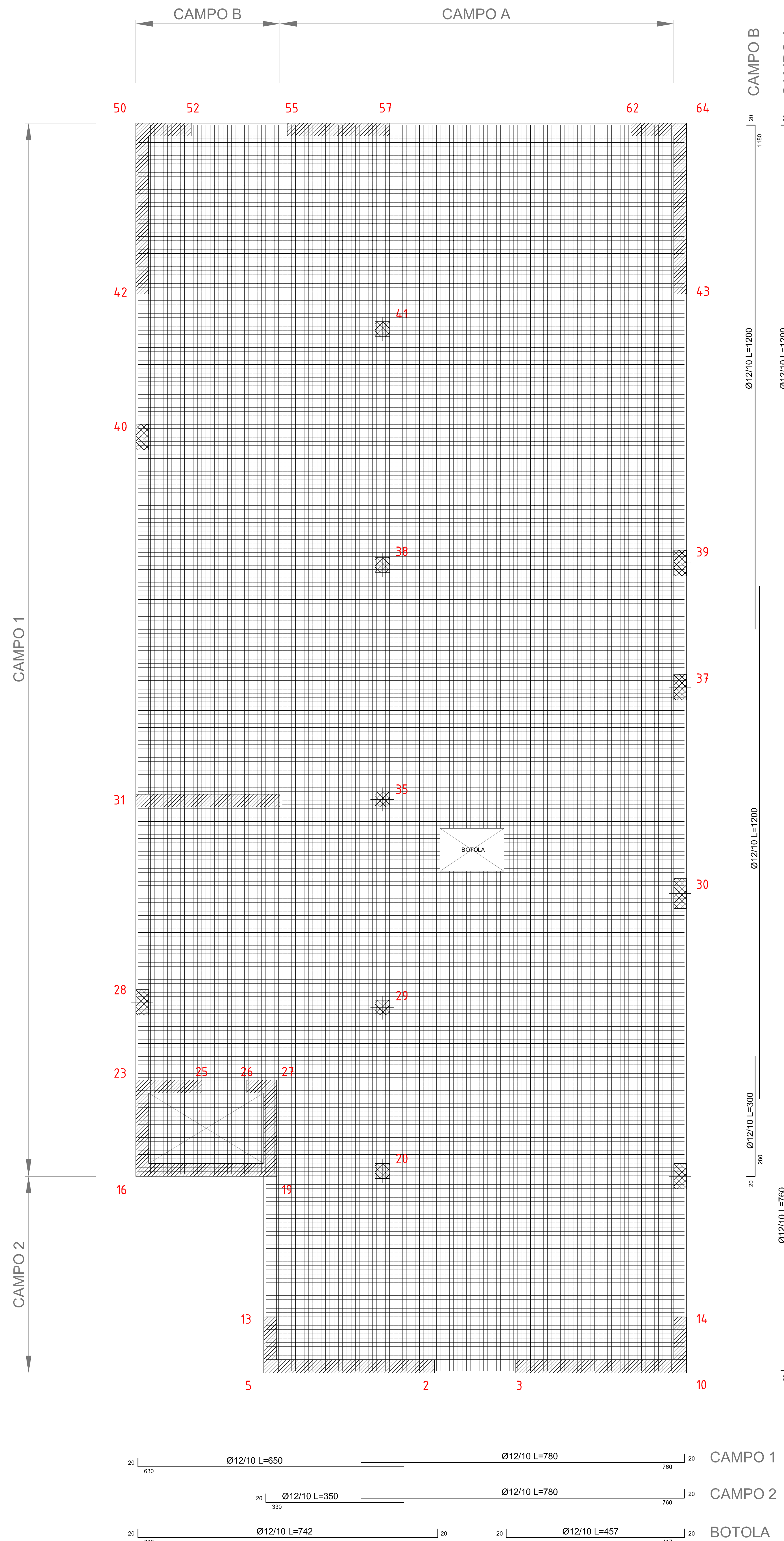
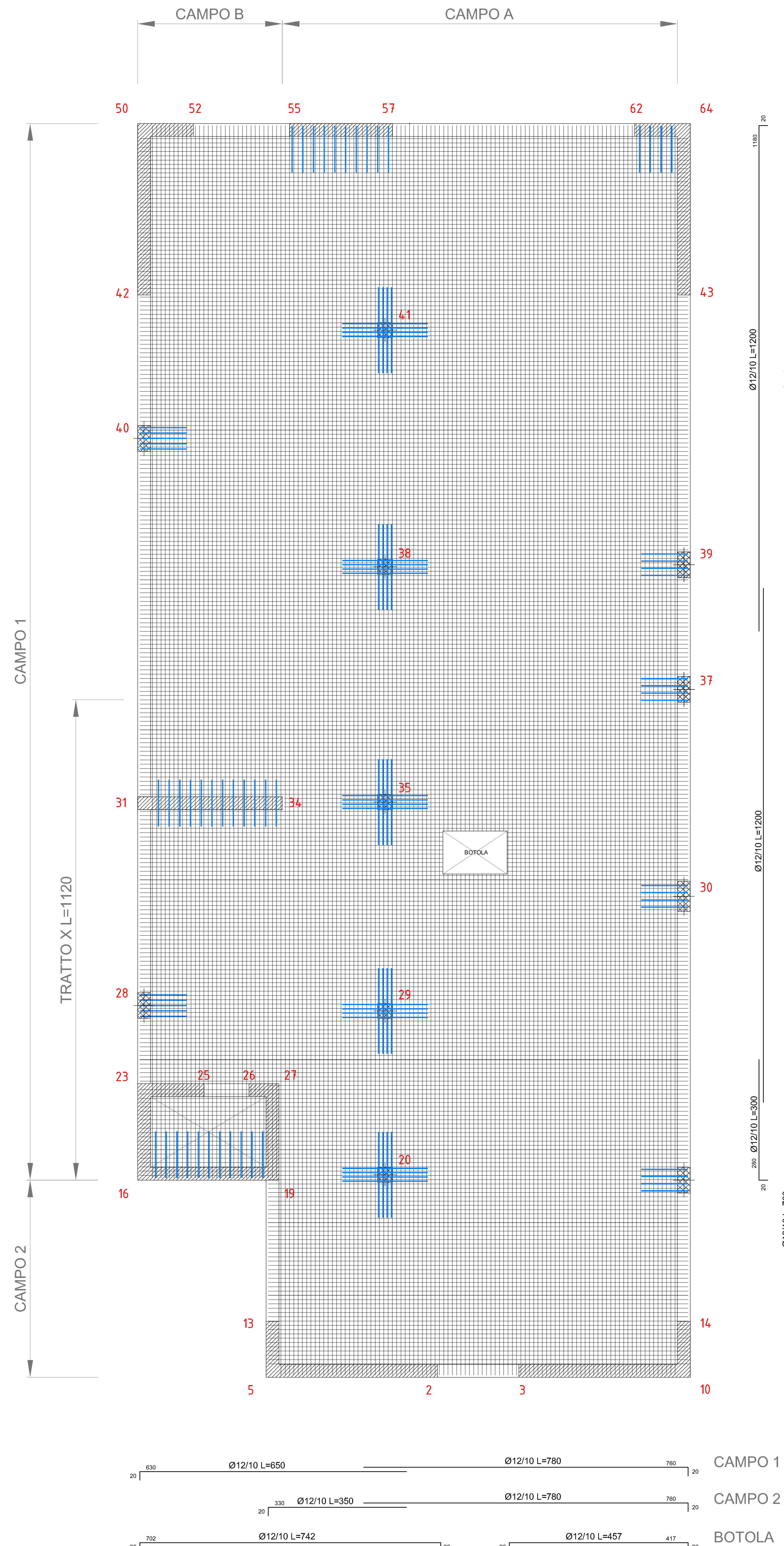


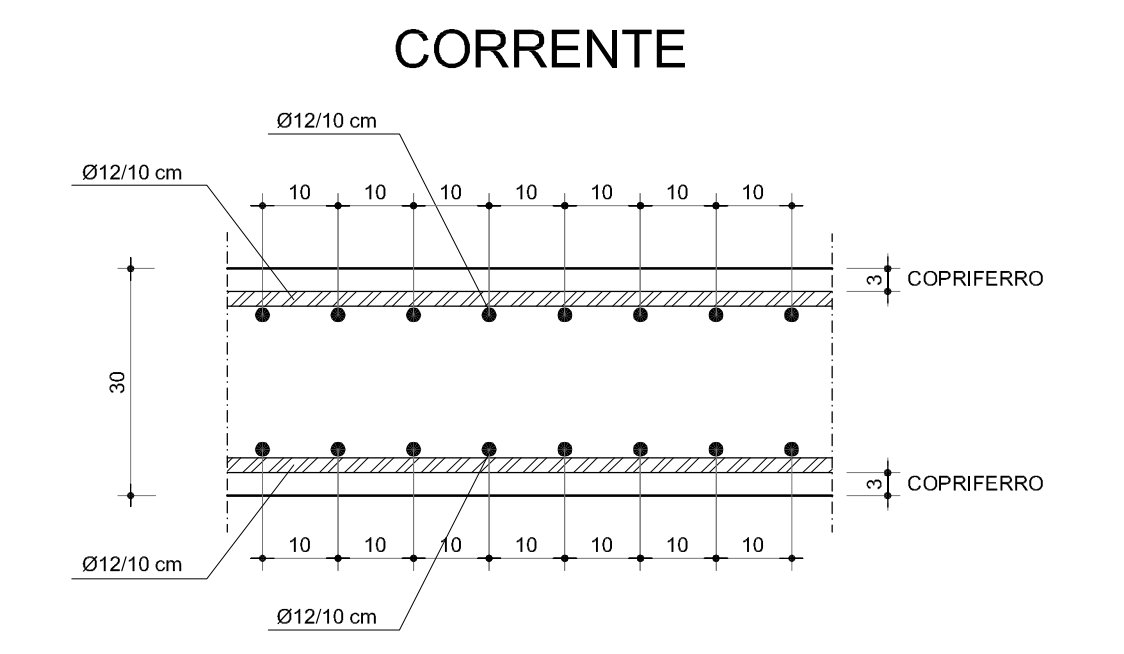
PIANTA ARMATURA INFERIORE SECONDO SOLAIO rapp. 1:50



PIANTA ARMATURA SUPERIORE SECONDO SOLAIO rapp. 1:50



DETTAGLIO DISPOSIZIONE ARMATURE



CARICHI ASSUNTI

solaio di calpestio

SOLAIO CON GETTO PIENO IN C.A. cm 30

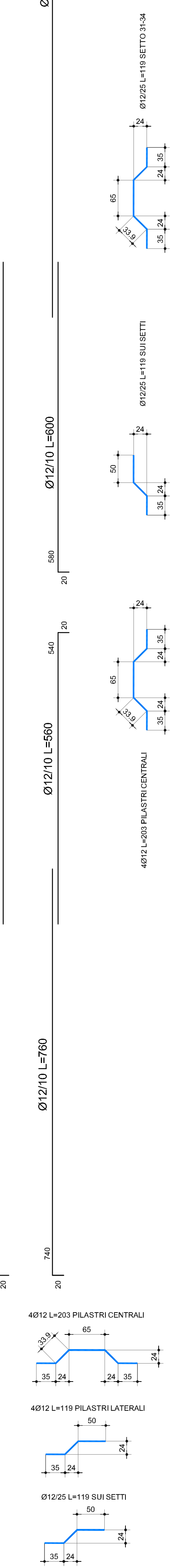
SOVRACCARICO PERMANENTE	100 Kg/mq
SOVRACCARICO ACCIDENTALE	100 Kg/mq
TOTALE PERM. + ACC.	200 Kg/mq

CARATTERISTICHE DEI MATERIALI - ELEVAZIONE

CEMENTO	C 28/35 Classe di resistenza 42,5 N/mm ² Consistenza: S4 Classe di Esposizione: XC1 acqua/cemento: 0,65 dimensione massima inerti: 20 mm
ACCIAIO	B450C $F_{yk} = 4500 \text{ Kg/cm}^2$ $1,15 \leq \left[\frac{f_t}{f_y} \right]_k < 1,35$ $\left[\frac{f_y}{f_{yk}} \right]_k \leq 1,25$

NOTA BENE

- DISPORRE OPPORTUNI DISTANZIATORI PER TUTTE LE GABBIE DI ARMATURA




COMUNE DI SANTA MARIA A MONTE
Spazio insieme zerocentoventi San Sebastiano - Lotto 1

PROGETTO DEFINITIVO / ESECUTIVO
(redatto ai sensi del D.lgs. 50/2016 e s.m.i.)
Strutturale

RESPONSABILE UNICO DEL PROCEDIMENTO:	Ing. Maurizio Iannotta
PROGETTAZIONE ARCHITETTONICA:	COLUCCI&PARTNERS Architettura Arch. Giuseppe Colucci
COLLABORATORI ALLA PROGETTAZIONE ARCHITETTONICA:	Arch. Giulio COLUCCI Arch. Eleonora LENZI Arch. Matteo BECCUCCI Ing. Federico BENVENUTI
PROGETTAZIONE STRUTTURALE:	STUDIO CECCONI Ing. Lorenzo CECCONI
COLLABORATORI ALLA PROGETTAZIONE STRUTTURALE:	Ing. Filippo CECCONI Ing. Giacomo NANNI
PROGETTAZIONE IMPIANTI:	STUDIO MPS P.I. Luca POLLARI P.I. Yuri DEVI
PROGETTAZIONE IMPIANTI TERMOMECCANICI:	
PROGETTAZIONE IMPIANTI ELETTRICI E SPECIALI:	

CONTENUTO FILE:	PIANTA ARMATURA SECONDO SOLAIO: inferiore e superiore	TAVOLA:	11	di:	14
CONDIZIONE:	ES. 18.06.05 (L. 5.81)	DATA:		OTTOBRE 2020	